

# POŽÁRNÍ POPLACHOVÉ SMĚRNICE

## 1. Postup osoby, která zpozoruje požár, způsob a místo ohlášení požáru

Každý, kdo zpozoruje požár nebo jeho příznaky, např. dým, je povinen:

- vyhlásit požární poplach – voláním „HORÍ“ a stisknutím tlačítkového hlásiče požáru
- ohlásit požár na ohlašovnu požáru, telefonem – telefonní číslo na ohlašovnu požáru je **150 nebo 112**. Požár ohlásit mobilním telefonem

Při ohlašování požáru na ohlašovnu požáru uvést:

- své jméno a příjmení
- adresu místa požáru, adresa je: Kulturní centrum Žichlínek, Žichlínek 63
- rozsah požáru (velikost požáru)
- na vyžádání poskytněte další důležité informace

Dále postupujte dle bodu 2 a 3.

## 2. Způsob vyhlášení požárního poplachu pro osoby přítomné v objektu

Požární poplach se vyhláší hlasitým voláním „HORÍ“, požární poplach a výzva k opuštění objektu se kromě volání „HORÍ“ může vyhlásit také evakuačním rozhlasem nebo houkáním sirén elektrické požární signalizace nebo (sirény lze spustit stisknutím tlačítkového hlásiče požáru), popř. kombinací těchto možností. Pokud je to nutné, uvědomit osoby i na sousedních pracovištích o vyhlášení požárního poplachu (vzniku požáru). Dále postupovat podle bodu 3.

## 3. Postup osob při vyhlášení požárního poplachu

**Pokud vás požár ohrožuje - všechny osoby z prostoru zasaženého nebo ohroženého požárem musí neprodleně samostatně tento prostor opustit a odejít do bezpečí – na volné prostranství. Osoby musí také neprodleně opustit prostor zasažený nebo ohrožený příznaky požáru (např. dýmem).**

**Také ostatní osoby, pokud neposkytují osobní pomoc (viz odstavec níže), odejdou z objektu na volné prostranství mimo požárem ohrožený prostor. Vždy při vyhlášení požárního poplachu osoby opouštějí objekt a shromáždí se na volném prostranství před objektem!**

**Každý je povinen** v souvislosti se zdoláváním požáru provést nutná opatření pro záchranu ohrožených osob, uhasit požár, jestliže je to možné, nebo provést nutná opatření k zamezení jeho šíření, ohlásit neodkladně na určeném místě zjištěný požár nebo zabezpečit jeho ohlášení, poskytnout osobní pomoc jednotce požární ochrany na výzvu velitele zásahu, velitele jednotky požární ochrany nebo obce. Tuto pomoc není fyzická osoba povinna poskytnout, jestliže jí v tom brání důležitá okolnost nebo jestliže by tím vystavila vážnému ohrožení sebe nebo osoby blízké.

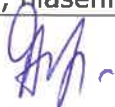
Pokud to situace umožní (nesmí být osoba vystavena vážnému ohrožení), z dosahu účinků požáru odstraňte hořlavé materiály, které by mohly způsobit větší intenzitu hoření) z dosahu účinků požáru). **POZOR!** Záchrana osob má přednost před záchranou majetku. Při odchodu z místností zavírat dveře (NEZAMYKAT).

Evakuaci osob organizují a provádí členové preventivní požární hlídky ve spolupráci s pořadateli (např. vyzývají k opuštění objektu, usměrňují unikající osoby). Pokud není preventivní požární hlídka zřízena, organizují a provádí evakuaci osob pořadatelé.

## 4. Důležitá telefonní čísla

Ohlašovna požáru (tísňové volání)	tel. 150, 112
Policie ČR (tísňové volání)	tel. 158
Lékař - záchranná služba	tel. 155
Pohotovostní služba:	
• plyn - nepřetržitá poruchová služba	tel. 1239
• voda (provoz vodovodů Lanškroun)	tel. 606 265 708, 721 719 207
• elektrická energie – ČEZ, a.s., hlášení poruch	tel. 840 850 860

Schvaluji: Radovan Filip, jednatel



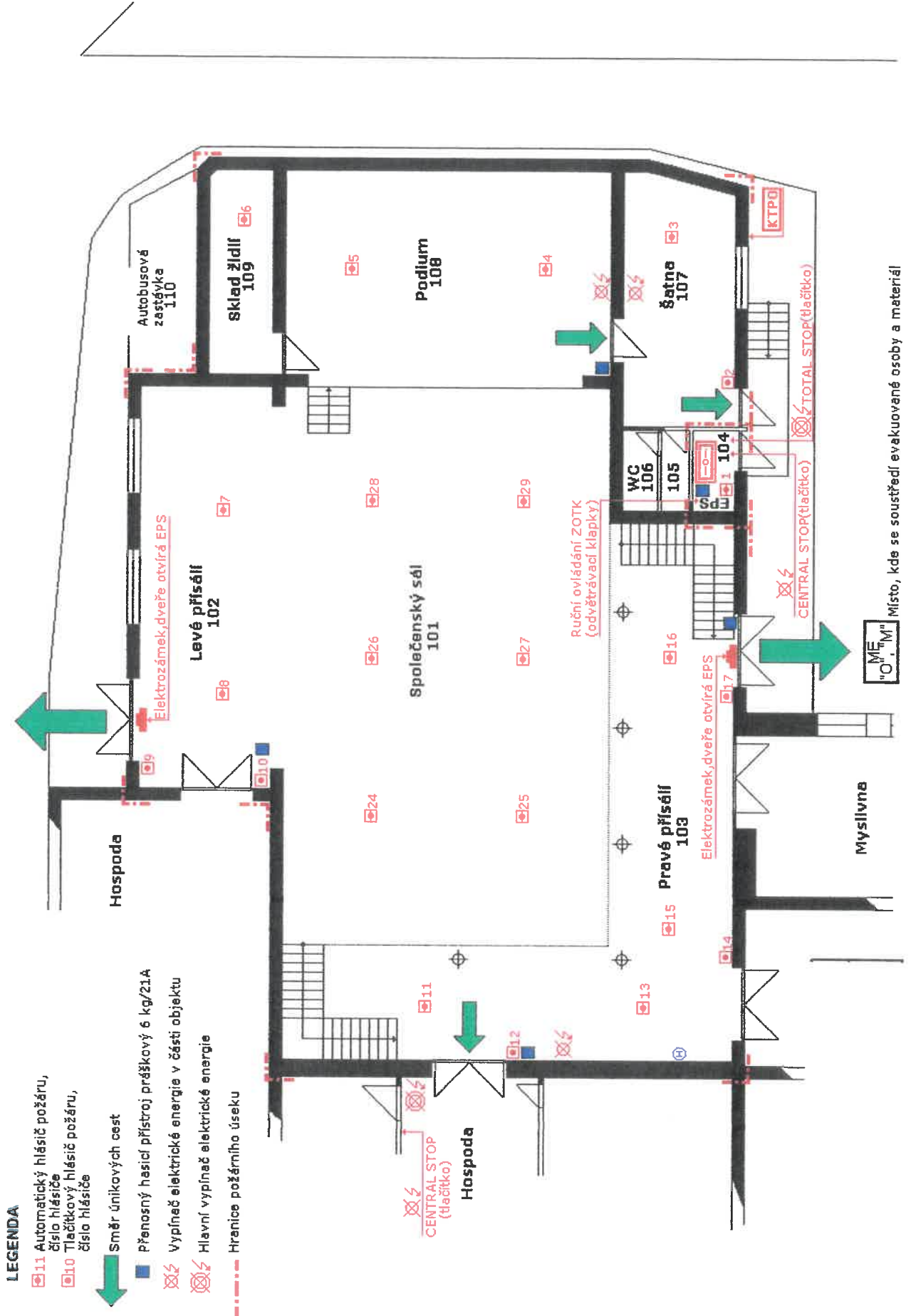
Platnost od 18. 10. 2012  
Poslední aktualizace únor 2018

Vypracoval: Ing. F. Kučera, Požární bezpečnost staveb a technologií, Lidická 309, Lanškroun



# Grafická část

## 1. NP



Místo, kde se soustředí evakuované osoby a materiál

